

Prevención Primaria del Ictus:

Guía Estratégica para Atención Primaria

1 Epidemiología y carga de la enfermedad



Impacto global y nacional

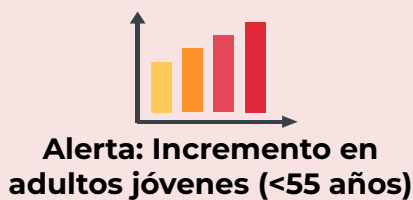
2ª causa de muerte y 3ª de discapacidad mundial. En España: ~120.000 casos nuevos y 25.000 muertes/año.



Riesgo Vital: 1 de cada 4 personas

17-23%

Probabilidad de sufrir un ictus a lo largo de la vida en España.



40%

Aumento del 40% en incidencia. Factores: tradicionales y consumo de sustancias.

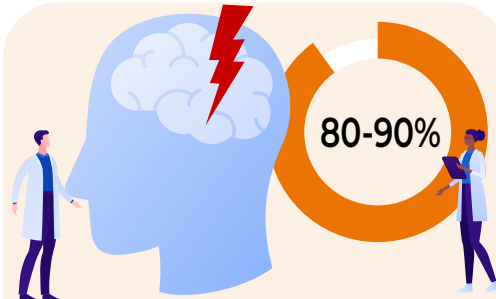
El Alto coste de la dependencia

>1.900 millones de euros anuales en España



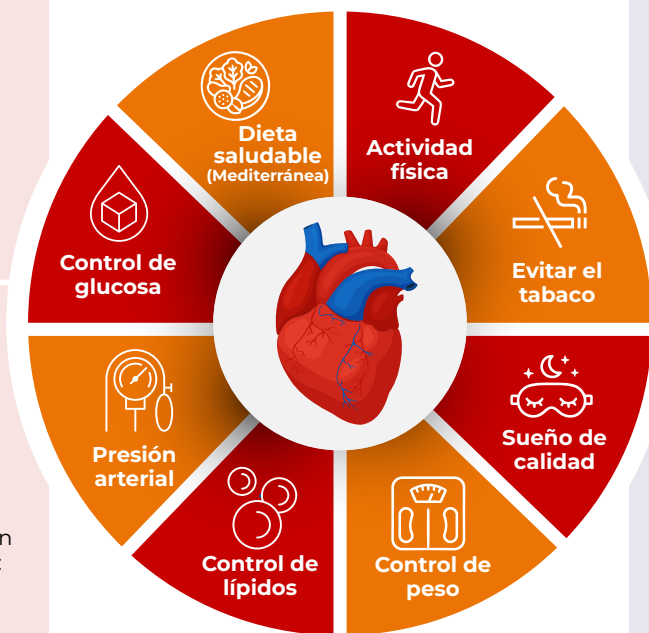
- Cuidados de larga duración (67%)
- Otros (33%)

2 Factores de riesgo y prevención: Life's Essential 8



80-90% de los ictus son evitables

La gran mayoría de los casos pueden prevenirse mediante el control estricto de factores modificables.



Los 8 Esenciales de la Salud (Life's Essential 8)

Objetivos clínicos prioritarios



- ✓ Foco en el control metabólico óptimo.
- ✓ Manejo de nuevos factores: Contaminación, estrés psicosocial.
- ✓ Consideración de fármacos GLP-1.

3 El Papel de la Atención Primaria



El eje central de la detección

La atención primaria es fundamental para la vigilancia continua y la identificación precoz del riesgo de ictus.

Cribado y herramientas de riesgo



- Uso sistemático de calculadoras SCORE2/SCORE-OP.
- Cribado de fibrilación auricular en >65 años.
- Detección de apnea del sueño

Abordaje de determinantes sociales

Intervención necesaria sobre la pobreza, nivel educativo y acceso sanitario para reducir inequidades.



Estrategias de gestión moderna



- Fomentar la toma de decisiones compartida.
- Trabajo en equipos multidisciplinares.
- Uso de telemedicina para el seguimiento crónico.